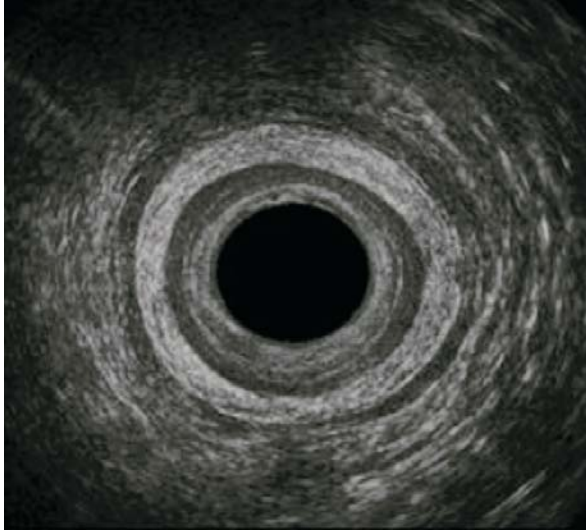


Sorular

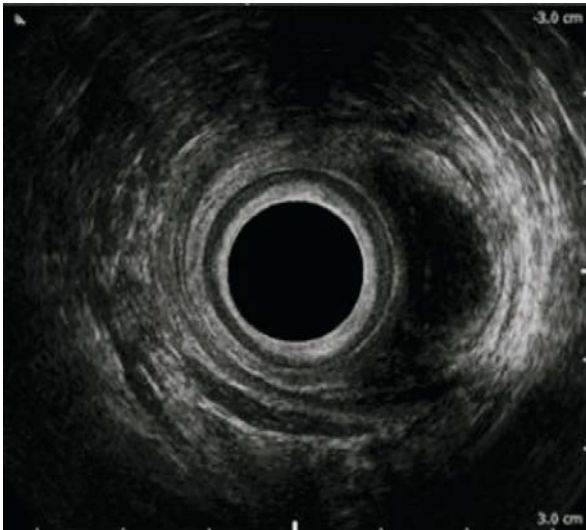


1. Aşağıda görülen ERUS görüntüsü hangi anatomik bölgeyi tanımlamaktadır?



- A. Üst anal kanal
- B. Orta anal kanal
- C. Alt rektum
- D. Alt anal kanal
- E. Orta rektum

2. Perianal ağrı şikayeti ile müracaat eden hastaya ERUS yapıyor görüntüye göre tanınız nedir?



- A. Rektum tümörü(uT2N0)
- B. Transsfinkterik fistül
- C. İntersfinkterik apse
- D. İnternal hemoroid
- E. Anal fissür

3. Daha önce anal bölgeden ameliyat olduğunu ifade eden hasta gaz ve sıvı inkontinansı tanımlamaktadır. Aşağıdaki görüntüye göre hastada öncelikli tanınız nedir?



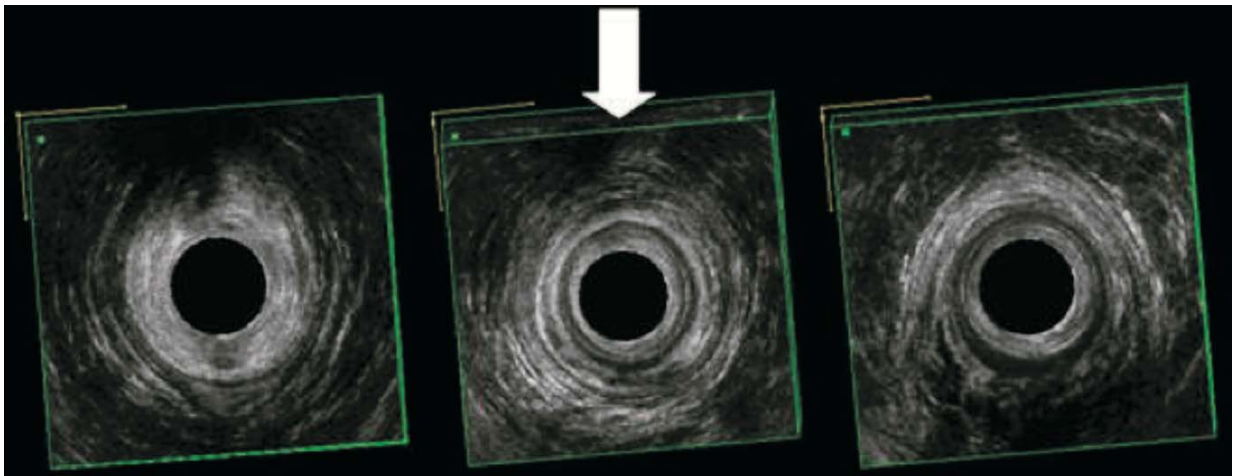
- A. Eksternal sfinkter orta liflerde defekt
- B. Nüks fistül
- C. Fistülotomi operasyonlusu
- D. İnternal sfinkter defekti
- E. Hepsi

4. Aşağıdakilerden hangisi ERUS için söylenemez?

- A. ERUS ile Perianal apselere tama yakın doğruluk oranları tanı konabilir.
- B. Fistül yollarının tespitinde H₂O₂ kullanımı tanıda doğruluk oranlarını arttırmaktadır.
- C. Üst rektum tümörlerinde alt ve orta rektum tümörlerine oranla T evrelemesinde doğruluk ve duyarlılık azalmaktadır.
- D. Konstipasyonun değerlendirilmesinde oldukça etkilidir.
- E. Hasta tarafından kolay tolere edilebilen ve maliyeti görece düşük bir görüntüleme yöntemidir.

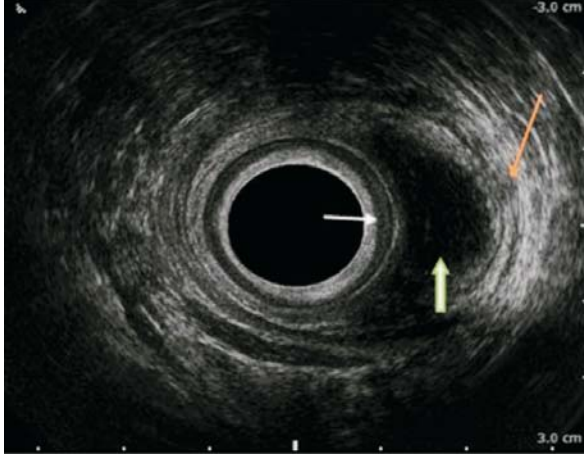
1. SORU CEVAP

Cevap (B) Orta anal kanal



2. SORU CEVAP

CEVAP (C) İntersfinkterik apse. Beyaz ok internal sfinkteri, turuncu ok eksternal sfinkteri göstermektedir. Yeşil ok içinde küçük hiperekojen odakların olduğu hipoekoik apse ile uyumlu lezyonu işaret etmektedir. İnternal ve eksternal sfinkterin arasında intersfinkterik apse.



3. SORU CEVAP

CEVAP (E) Hepsi. İnce beyaz oklar H₂O₂ sonrası hiperekojen fistül traktı görünümü, kalın beyaz ok internal sfinkter defekti, turuncu ok eksternal sfinkter defekti, üçgen mukoza, internal sfinkter ve eksternal sfinkter birleştiği fibrotik değişiklikler.



4. SORU CEVAP

Cevap (D) Konstipasyonun değerlendirilmesinde oldukça etkilidir. Konstipasyon değerlendirmesinde dinamik testlerin daha yararlı olduğu bildirilmektedir.